

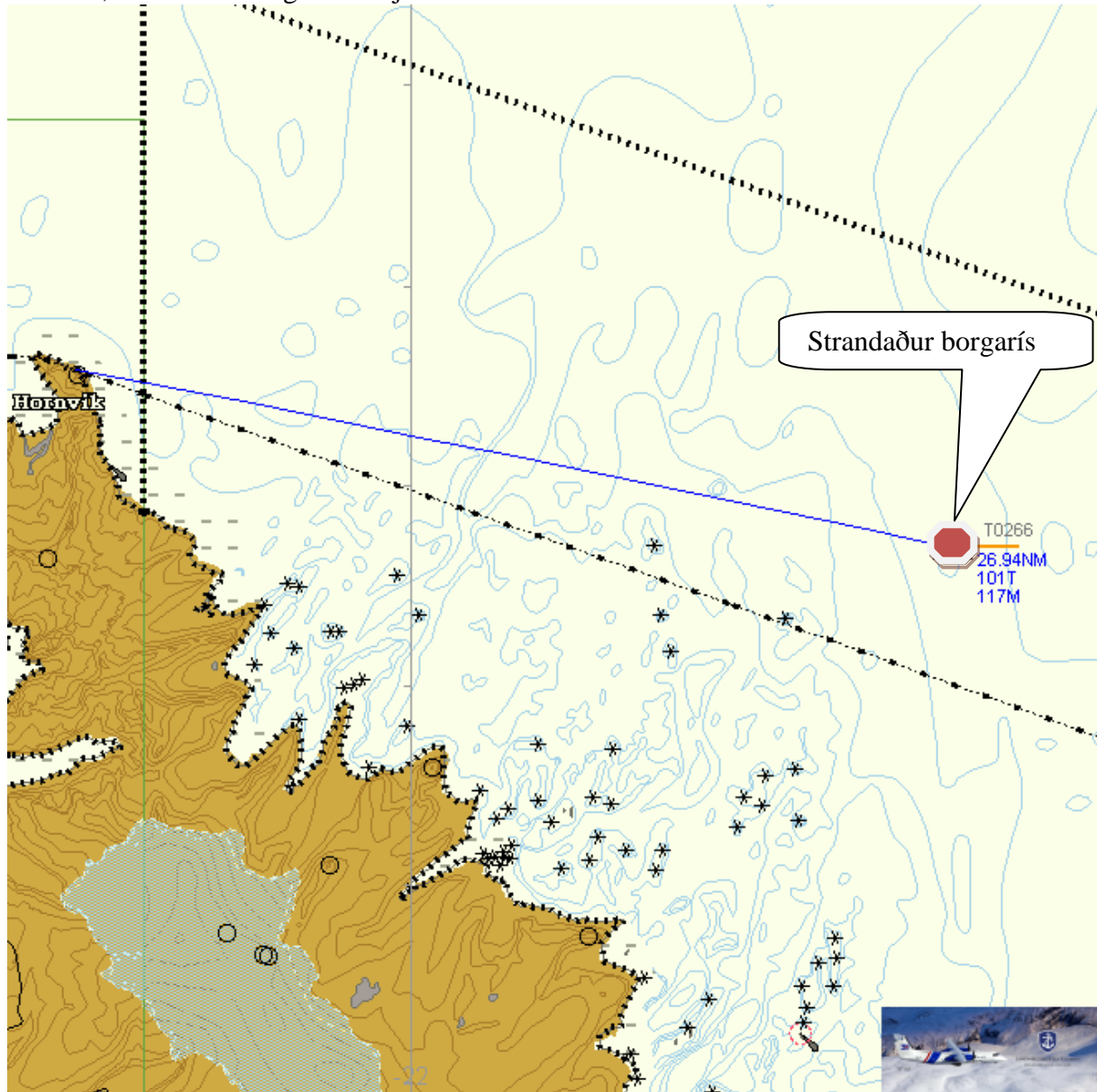


Hafísskýrsla TF-SIF
20. desember 2010
Flug nr. 17910.025

Ískönnunarflug 20. desember 2010

Í dag var farið í ískönnunarflug um vesturmið. Komið var að hafís norður af vestfjörðum, og meginísinn kortlagður með eftirlitsbúnaði flugvélarinnar. Hér að neðan má sjá afrakstur eftirlitsins.

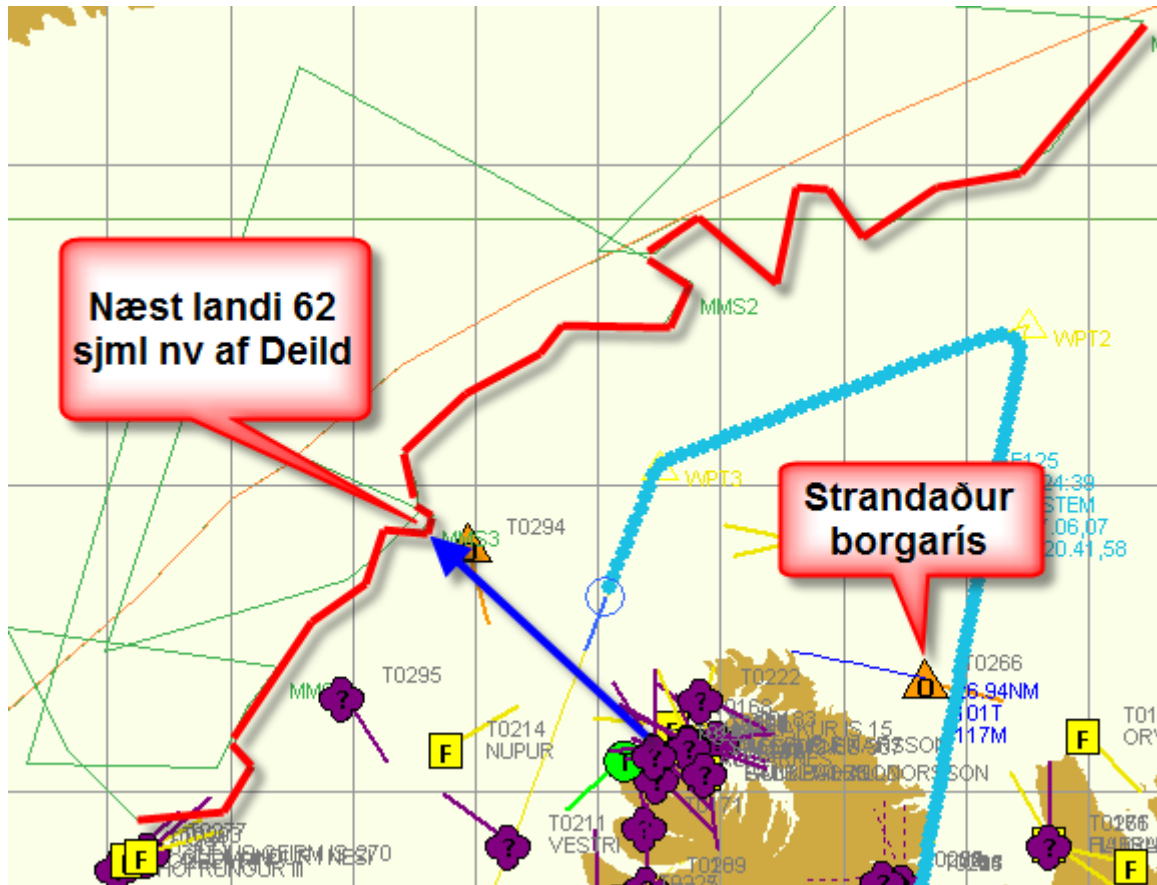
Kl.1005, strandaður borgarís 27 sjml ASA af Horni. Staður: 66°22'N-021°19'W.



Megin ísrönd liggur djúpt undan vestfjörðum, en ísdreifar geta verið víða á vestfjarðamiðum.



Hafísskýrsla TF-SIF
20. desember 2010
Flug nr. 17910.025



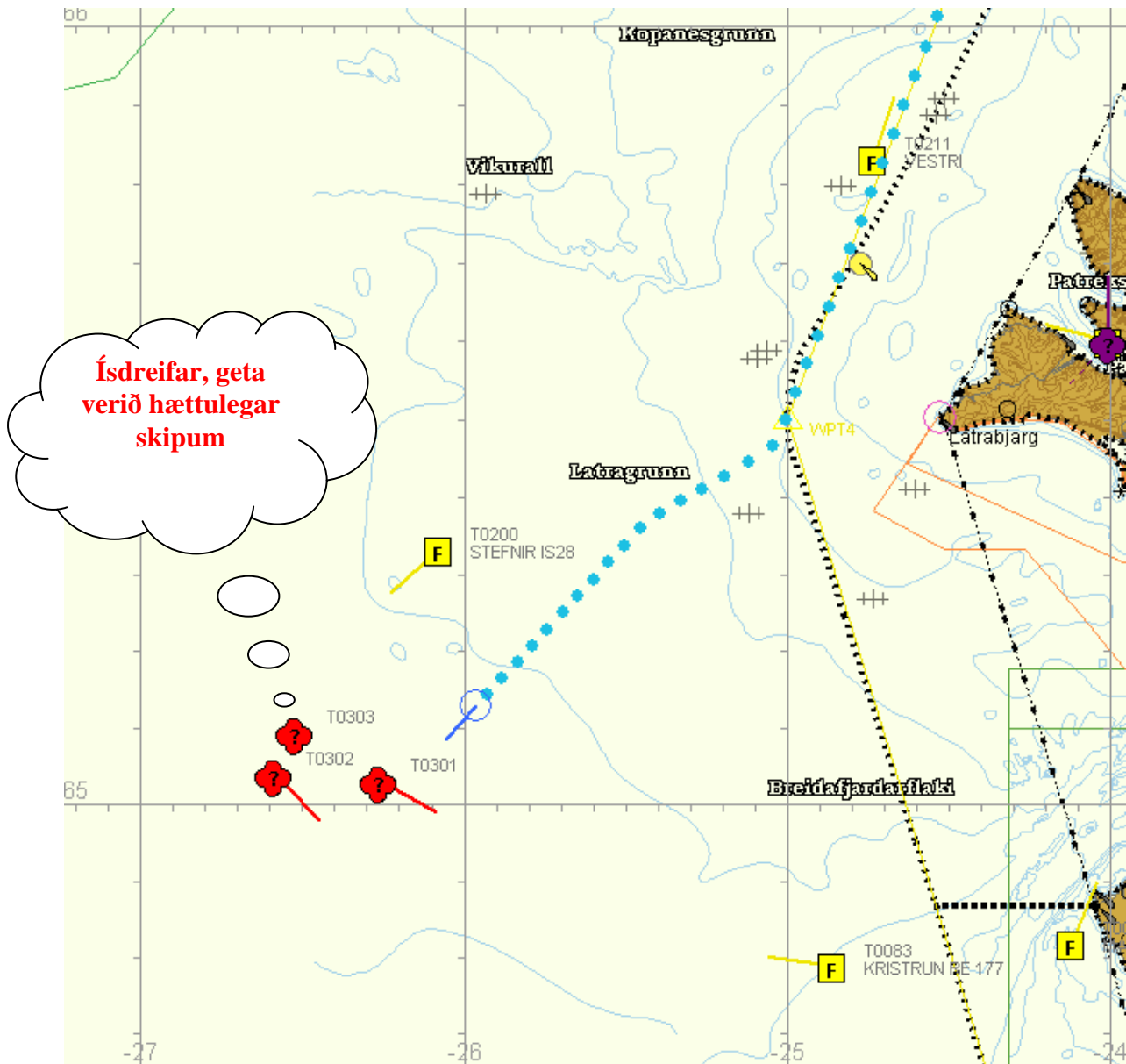
Megin ísrönd liggur um neðangreinda staði:

68.2500N, 19.330W
67.5700N, 20.400W
67.5600N, 21.160W
67.4600N, 21.500W
67.5500N, 22.180W
67.3800N, 22.340W
67.4900N, 23.110W
67.4200N, 23.330W
67.3700N, 23.150W
67.2900N, 23.290W
67.2800N, 24.190W
67.0500N, 25.370W
66.5300N, 25.210W
66.4900N, 25.260W
66.5000N, 25.440W
66.4000N, 25.540W
66.0900N, 27.000W
66.0400N, 26.490W
65.5500N, 27.050W
65.5400N, 27.480W



Hafísskýrsla TF-SIF
20. desember 2010
Flug nr. 17910.025

Kl.1130, ísdreifar og talsvert stórir jakar á sv verðu Látragrunni. Stefnir ÍS, kallm. TFGM tilkynnti í gær um borgarís norður af þessum stað. Virðist sem þessar dreifar séu leifar af þeim borgarís. Talað við skipstóra Stefnis sem taldi að ísinn hefði brotnað upp um kl.22 í gær, þá hætti hann að sjást á ratsjá.





Hafísskýrsla TF-SIF
20. desember 2010
Flug nr. 17910.025

Kl.1046, Ratsjármynd af Grænlandssundi.



Friðrik Höskuldsson
Yfirstýrimaður TF-SIF

Vilhjálmur Óli Valsson
Stýrimaður TF-SIF