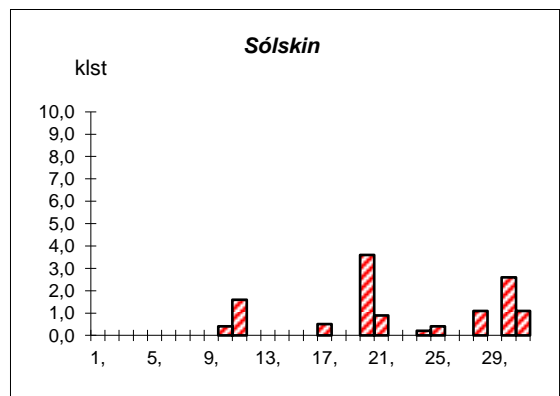
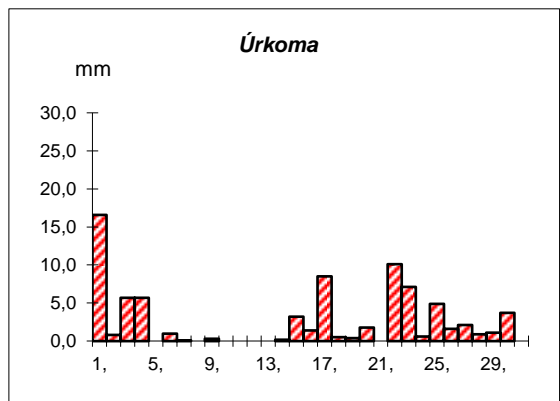
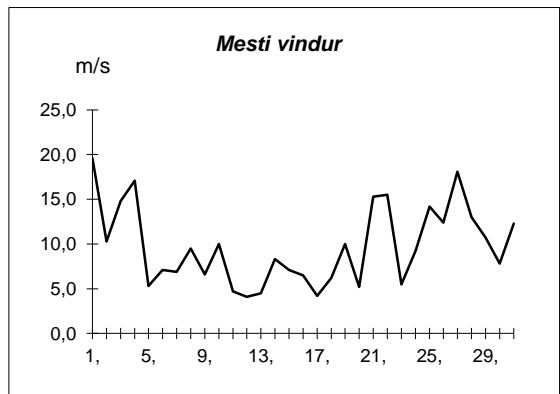
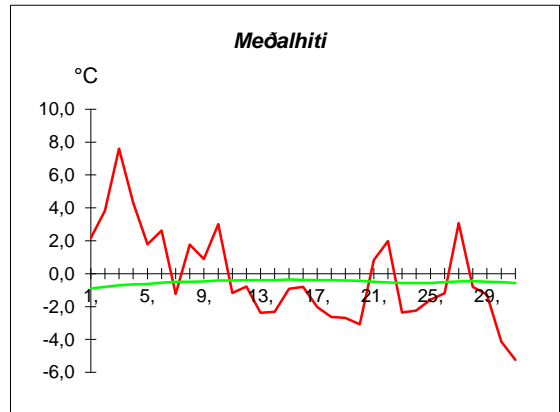


Dags	Meðalhiti (°C)	Hámark (°C)	Lágmark (°C)	Úrkoma (mm)	Úrkomutegund	Snjódýpt (cm)	Snjöhula (0-4)	Sólskin(klst)	Meðalvindur (m/s)	Mesti vindur (m/s)	Hviða (m/s)
1,	2,2	7,0	-0,6	16,6	sl			0,0	7,6	19,6	29,7
2,	3,8	3,2	0,5	0,8	sl	2	4	0,0	4,8	10,3	14,9
3,	7,6	9,5	2,9	5,7	ri			0,0	11,1	14,8	22,7
4,	4,3	7,5	3,3	5,7	ri			0,0	8,2	17,1	25,2
5,	1,8	4,5	-0,6					0,0	2,2	5,3	6,9
6,	2,6	3,3	-0,8	1,0	ri			0,0	4,4	7,1	10,8
7,	-1,2	3,1	-3,0	0,1	sn			0,0	2,5	6,9	10,1
8,	1,8	3,2	-1,8					0,0	3,0	9,5	18,1
9,	0,9	3,1	-0,4	0,3	sn	1	4	0,0	2,9	6,6	10,5
10,	3,0	4,5	0,5				2	0,4	4,3	10,0	18,5
11,	-1,2	3,5	-1,5				2	1,6	2,1	4,7	6,9
12,	-0,8	0,8	-2,9	0,0	sn		2	0,0	2,1	4,1	6,0
13,	-2,4	-0,4	-3,9				2	0,0	1,9	4,5	7,1
14,	-2,3	-1,0	-4,0	0,2	sn		2	0,0	6,2	8,3	14,8
15,	-0,9	-0,2	-3,5	3,2	sn	8	4	0,0	4,6	7,1	11,0
16,	-0,8	1,0	-1,5	1,4	sn	10	4	0,0	2,8	6,5	10,8
17,	-2,0	1,0	-4,5	8,5	sn	20	4	0,5	2,1	4,2	6,7
18,	-2,6	-0,8	-3,2	0,5	sn	17	4	0,0	3,7	6,2	10,2
19,	-2,7	-0,5	-7,9	0,4	sn	16	4	0,0	4,9	10,0	17,7
20,	-3,1	-0,4	-4,8	1,8	sn	16	4	3,6	2,4	5,2	16,5
21,	0,8	3,9	-6,0			16	4	0,9	5,8	15,3	23,8
22,	2,0	5,0	-2,1	10,1	sl		2	0,0	9,8	15,5	25,8
23,	-2,4	2,2	-4,1	7,1	sn	6	4	0,0	2,4	5,5	9,5
24,	-2,3	-1,4	-3,0	0,6	sn	5	4	0,2	4,8	9,2	13,6
25,	-1,6	-0,5	-3,4	4,9	sn	13	4	0,4	8,7	14,2	21,7
26,	-1,2	0,0	-2,8	1,6	sn	12	4	0,0	5,9	12,4	18,0
27,	3,1	7,4	-1,8	2,1	sl		2	0,0	12,6	18,1	30,9
28,	-0,8	3,1	-2,0	0,9	sl		2	1,1	4,6	13,0	21,4
29,	-1,3	0,5	-3,5	1,1	sn		2	0,0	5,9	10,7	15,8
30,	-4,1	-0,5	-6,5	3,7	sn	7	4	2,6	1,9	7,8	13,8
31,	-5,2	-1,7	-7,0	0,0	sn		2	1,1	6,7	12,3	21,5



Meðalhiti	=	-0,2 °C
Frávik frá meðaltali 1961-90	=	0,3 °C
Meðalhámarkshiti	=	2,3 °C
Meðallágmarkshiti	=	-2,6 °C
Úrkomumagn	=	78,3 mm
Hlutfall úrkomu af meðaltali 1961-90	=	103,0 %
Meðalvindhraði	=	4,9 m/s
Sólskinsstundir	=	12,4 klst