

BROT AF
KYNNINGARGLÆRUM
Í TÍLEFNI AF DEGI
ÍSLENSKAR NÁTTÚRU

Viðfangsefni

Viðfangsefnin eru eðlisþættir jarðar: loft, vatn, snjór og jöklar, jörð og haf

Verkefni tengjast veðri, hafís, mengun, ofanflóðum, jarðskjálftum, eldvirkni, hniki á yfirborði jarðar, vatnafari, jöklabúskap, hlaupum og flóðum

Veðurstofan vaktar og varar við hættu, safnar og varðveitir gögn og stundar rannsóknir á þessum þáttum



Gígjökull fyrir/eftir Eyjafjallajökulsgosið

Vöktun og rannsóknir

Veðurstofan gerir veðurspár fyrir Ísland og hafsvæðið og sér um flugveðurþjónustu

Vaktar hættu á snjóflóðum, vatnsflóðum, aurskriðum, jarðskjálftum, eldgosum, hlaupum, sjávarflóðum, ísingu og hafisútbreiðslu

Sendir út viðvaranir og upplýsingar til að draga úr hættu á manntjóni og öðrum skaða

Safnar gögnum um náttúrufar, varðveitir, miðlar og rannsakar

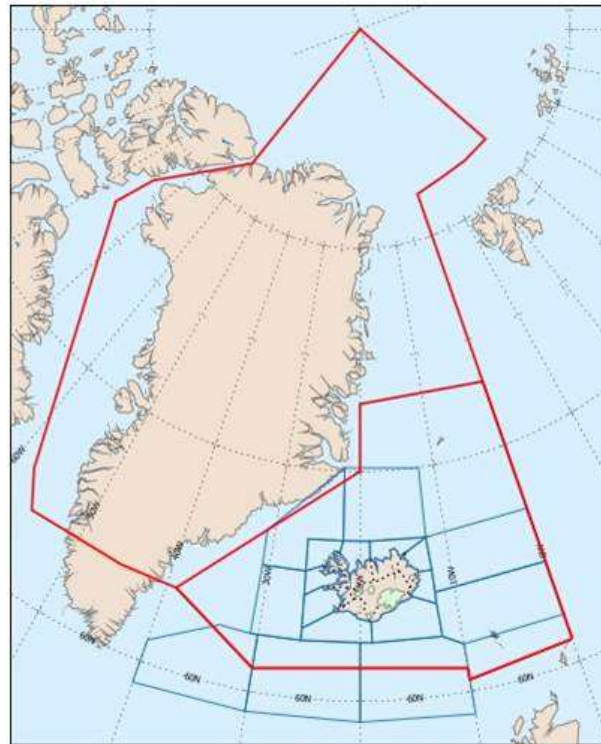


Vöktunarsvæði Veðurstofunnar vegna veðurs og eldgosa

Veðurstofa
Íslands



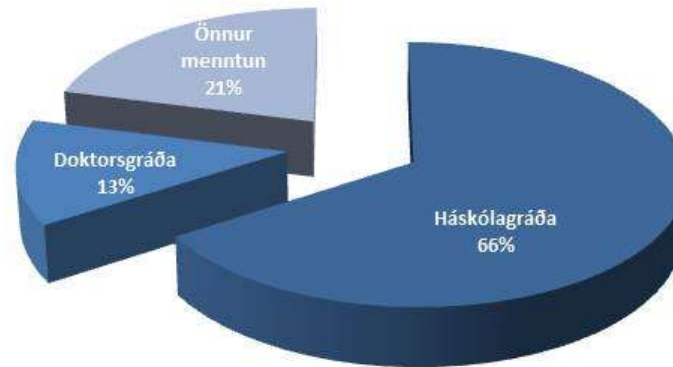
- Vaktar og gefur út veðurspár
 - Fyrir land og sjó
 - Flugumsjónarsvæðið (alveg að Norðurpólnum!)
- Er eldfjallaeftirlitsstöð fyrir alþjóðaflugið
 - Vöktun eldfjalla
 - Vöktun eldgosa
 - Vöktun á ösku í andrúmslofti



Til að sinna öllu þessu þarf

Veðurfræðinga
Eðlisfræðinga
Jarðfræðinga
Landfræðinga
Eldfjallafræðinga
Vatnafræðinga
Jöklafræðinga
Verk- og tæknifræðinga
Tölvunarfræðinga
Viðskiptafræðinga
o.fl.

Menntunarstig

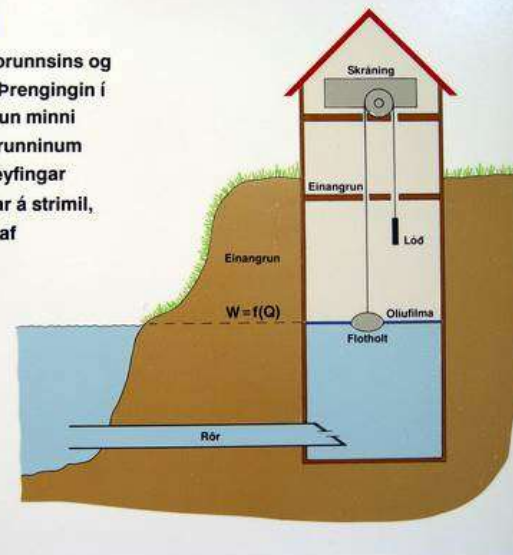


Gamla tækni



BRUNNSÍRITI

Samgangur er á milli brunnsins og árinna í gegnum rör. Prengingin í rörinu veldur því að mun minni öldugangur verður í brunnum en ánni. Lóðréttar hreyfingar flotholtsins eru skráðar á strimil, sem dreginn er áfram af klukkuverki.



Í dag: notast við þrýstiskynjara sem er símatengdur

Rannsóknarveðurblöðru sleppt frá Bústaðavegi í ágúst 2013

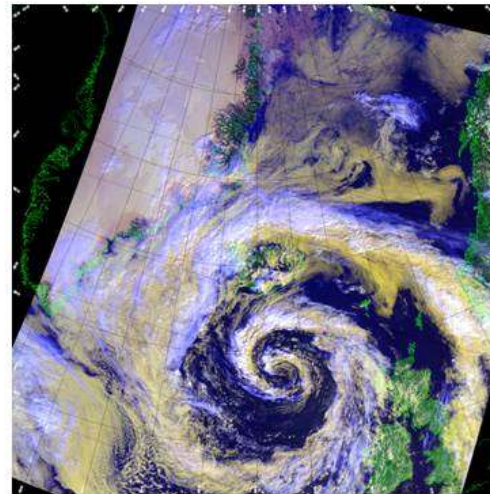
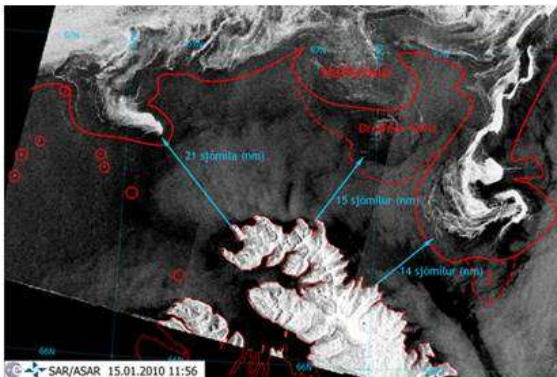


Veðurrannsóknablöðru sleppt í ágúst 2013. Ljósmynd: Guðrún Nína Petersen.

Fjarkönnun fer vaxandi!

Gervitunglamælingar nýtast við

- Veðurvöktun
- Snjóþekjumat
- Dreifni á ösku með vindi
- Hafísvöktun
-



Fjarkönnun fer vaxandi: Mynd t.v. frá ESA, úr SAR/ASAR, notuð í hafístilkynningu 15. janúar 2010; áhersluatriði dregin fram með rauðum línum. Mynd t.h. frá NASA, MODIS samsett gervitunglamynd úr AVHRR tæki um borð í NOAA-17, sýnir lægð suður af landinu 5. ágúst 2009.