



Flugskýrsla TF-SIF  
12. desember 2010  
Flug nr. 117410.025

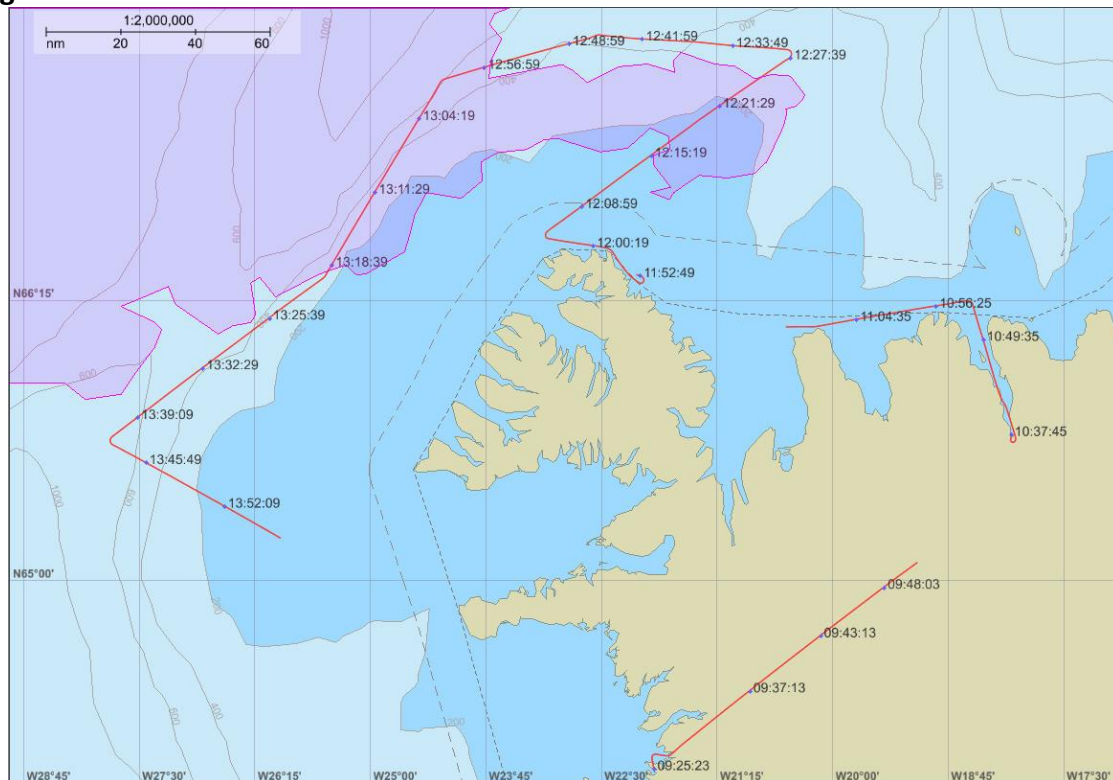
**Áhöfn:**

Flugstjóri	Hafsteinn Heiðarsson
Flugmaður	Jakob Ólafsson
Flugmaður 2 / Þjálfunarfl.	
Yfirstýrimaður	Auðunn F. Kristinsson
Stýrimaður	Gunnar Örn Arnarson
Stýrimaður	
Stýrimaður	
Aðrir	9 farþegar, 4 til Akureyrar en 5 með allt flugið.

**Flugtími:**

Flugvöllur	Hreyfing	Flugtak	Flugvöllur	Lending	Stöðvað	Flugtími	Blokktími	Sjml.
BIRK	09:22	09:25	BIAR	10:05	10:07	00:40	00:45	140
BIAR	10:29	10:39	BIRK	14:32	13:34	03:53	03:05	492
						00:00	00:00	0
						00:00	00:00	0
						00:00	00:00	0
						00:00	00:00	0
<b>Samtals</b>						<b>04:33</b>	<b>03:50</b>	<b>632</b>

**Flugleið:**





Flugskýrsla TF-SIF  
12. desember 2010  
Flug nr. 117410.025

**Texti:**

Farþega- og ískönnunarflug. Farið var með Hreggvið og Henning til Akureyrar en þeir eru að fara á námskeið í EMT-I. Auk þeirra voru 4 farþegar frá Háskóla Íslands (Raunvísindadeild) og kvikmyndatökumaður frá RÚV.

Þegar farið var frá Akureyri ræsti tölva á „Workstation 1“ sig ekki. Reynt var að ræsa hana upp nokkrum sinnum en án árangur. Vegna þessa voru allir „sensorar“ keyrðir frá WS2 sem mæddi mikið á.

Kl.1005-1105, litast um eftir hvítabjörnum á Skagatá.

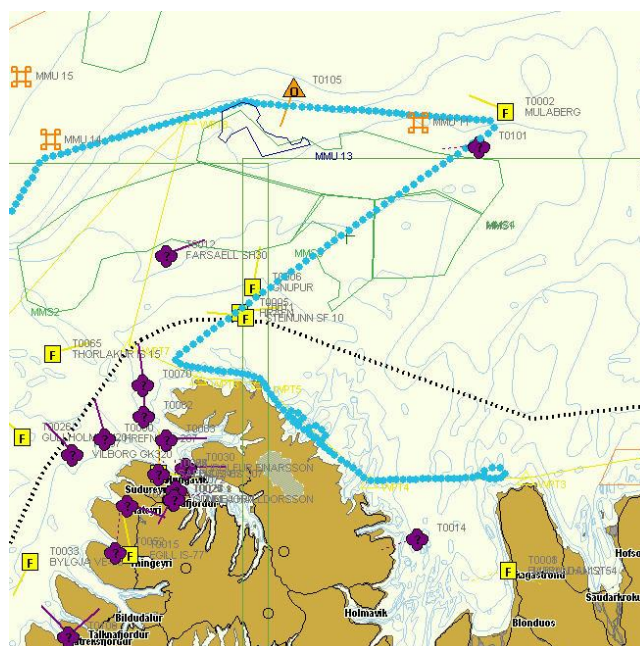
Kl.1130-1205, litast um eftir hvítabjörnum á Ströndum frá Selskeri að Straumnesi. Engir birnir sáust en nokkuð af sel.

Frá Straumnesi var flogið út yfir ísinn og hann kortlagður.

Kl. 1332, kallaði TFB og sagði að mikið væri spurt um ísinn, bátar sem færu þar um í myrkrinu seinnipartinn eða nótt. Var TFB upplýst að megininn ísröndin væri 25 sml. N- af Horn en það væru dreyfar nær. Það er nokkuð örugt að fara fyrir Horn í um 10 sml frá landi en það yrði að hafa góðan útvörð.

Kl.1341, kalla TFB og spyr um ETA í RVK, ETA um kl 1440.

Kl 1305, AIS umferð fyrir N- Horn. Vegna bilunnar í WS 1 var megináhersla lögð á ískönnun í þessu flugi.





Flugskýrsla TF-SIF  
12. desember 2010  
Flug nr. 117410.025

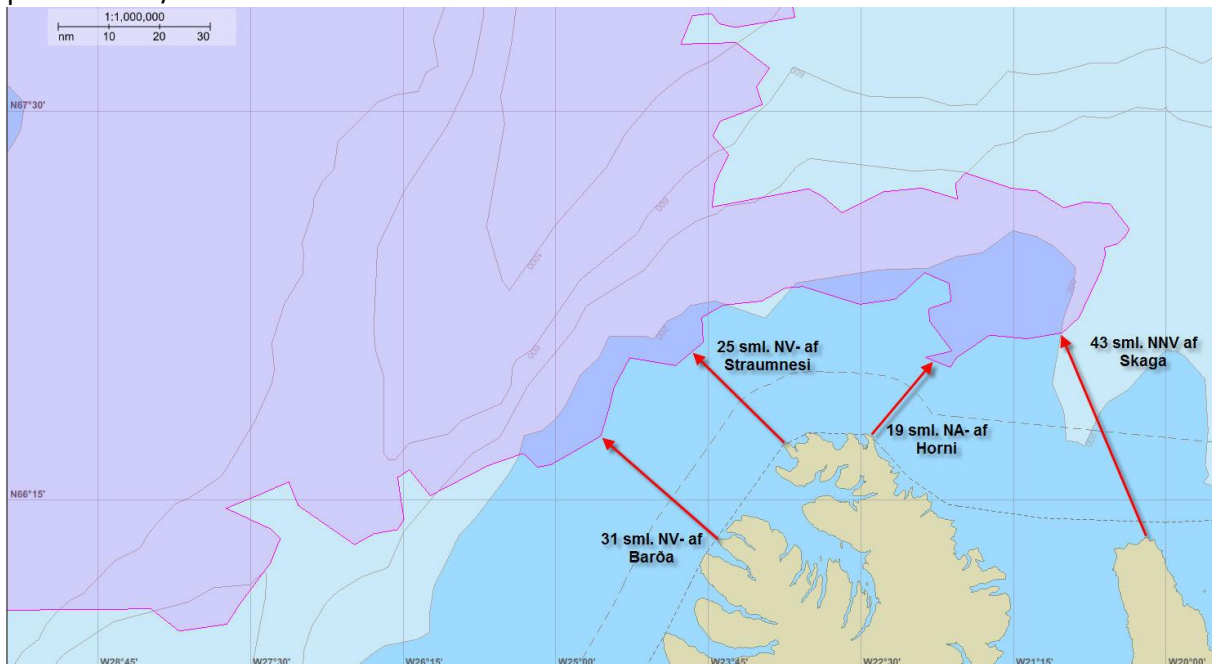
## Ískönnun.

Meginröndin lá um eftirtalda staði.

- |                        |                                  |
|------------------------|----------------------------------|
| 1. 67°47.0N 023°02.0W  | 13. 66°41.0N 024°05.0W           |
| 2. 67°31.0N 023°17.0W  | 14. 66°42.0N 024°23.0W           |
| 3. 67°25.0N 023°44.0W  | 15. 66°27.0N 024°36.0W           |
| 4. 67°11.0N 023°26.0W  | 16. 66°22.0N 025°05.0W           |
| 5. 67°19.0N 021°36.0W  | 17. 66°23.0N 025°31.0W           |
| 6. 67°13.0N 020°23.0W  | 18. 66°10.0N 026°18.0W           |
| 7. 67°06.0N 020°15.0W  | 19. 66°07.0N 026°40.0W           |
| 8. 66°47.0N 020°51.0W  | 20. 66°15.0N 027°04.0W           |
| 9. 66°41.0N 021°57.0W  | 21. 66°02.0N 027°24.0W           |
| 10. 66°53.0N 021°55.0W | 22. 65°51.0N 027°42.0W           |
| 11. 66°58.0N 022°54.0W | 23. 65°51.0N 028°17.0W. Þaðan lá |
| 12. 66°47.0N 023°45.0W | ísröndin til vesturs.            |

Næst landi er ísinn 31 sml. NV- af Barða, 25 sml. NV- af Straumnesi, 19 sml. NA- af Horni og 43 sml. NNV- af Skagatá. Stakir jakar og ísspangir liggja út frá megin ísjaðrinum. Siglingarleiðin fyrir Horn er vel fær sunnan við ísjaðarinn en sjófarendur skyldu fylgjast vel með stökum jökum á þessari leið.

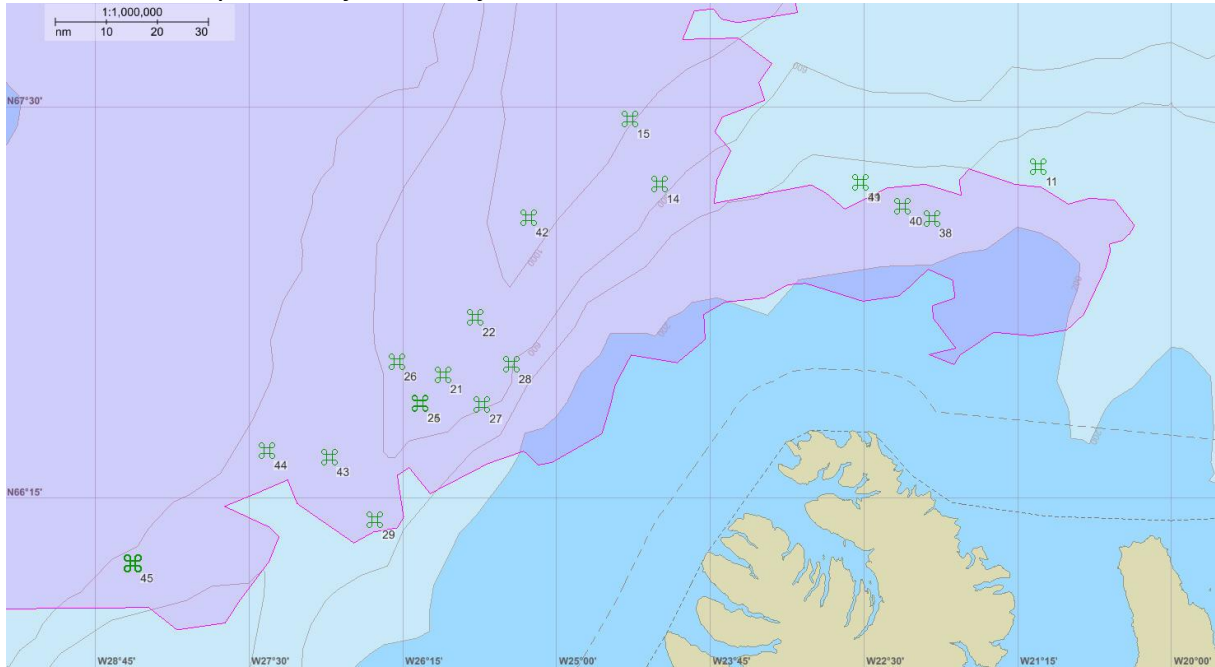
Innan við meginjaðarinn var þéttleikinn víðast 4-6/10 og 7-9/10. Þá voru spangir með þéttleika 10/10.



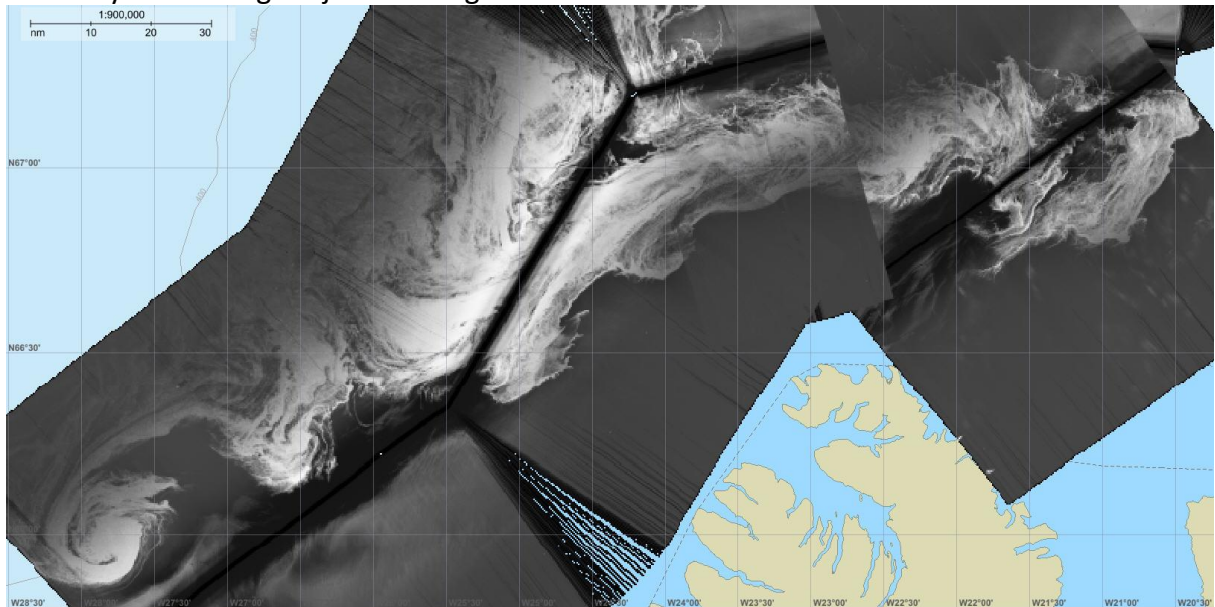


Flugskýrsla TF-SIF  
12. desember 2010  
Flug nr. 117410.025

Grænu merkin sýna staka jaka sem sjást vel á radar.

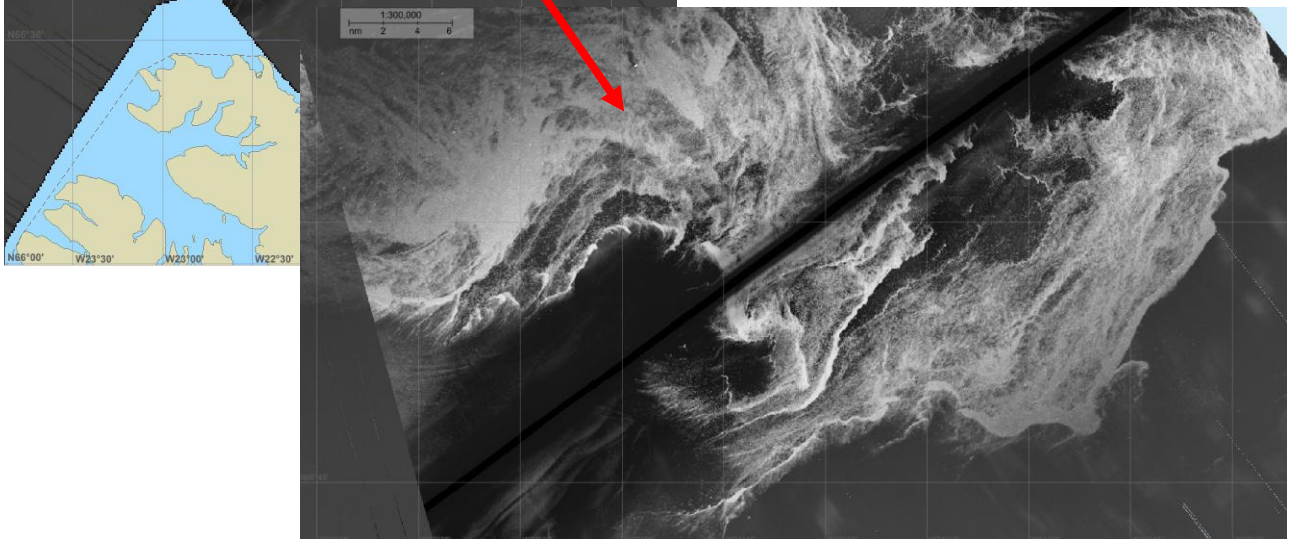
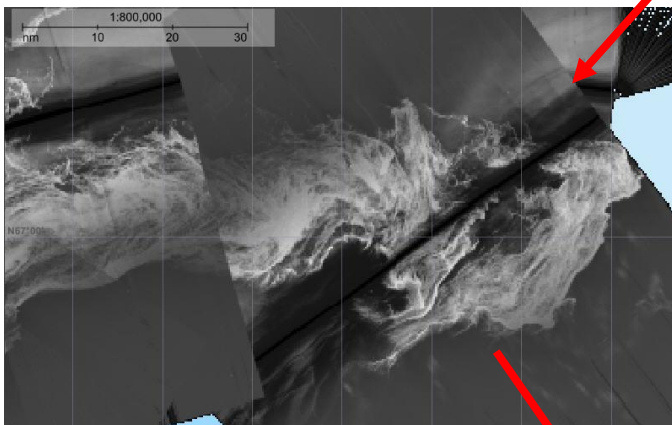
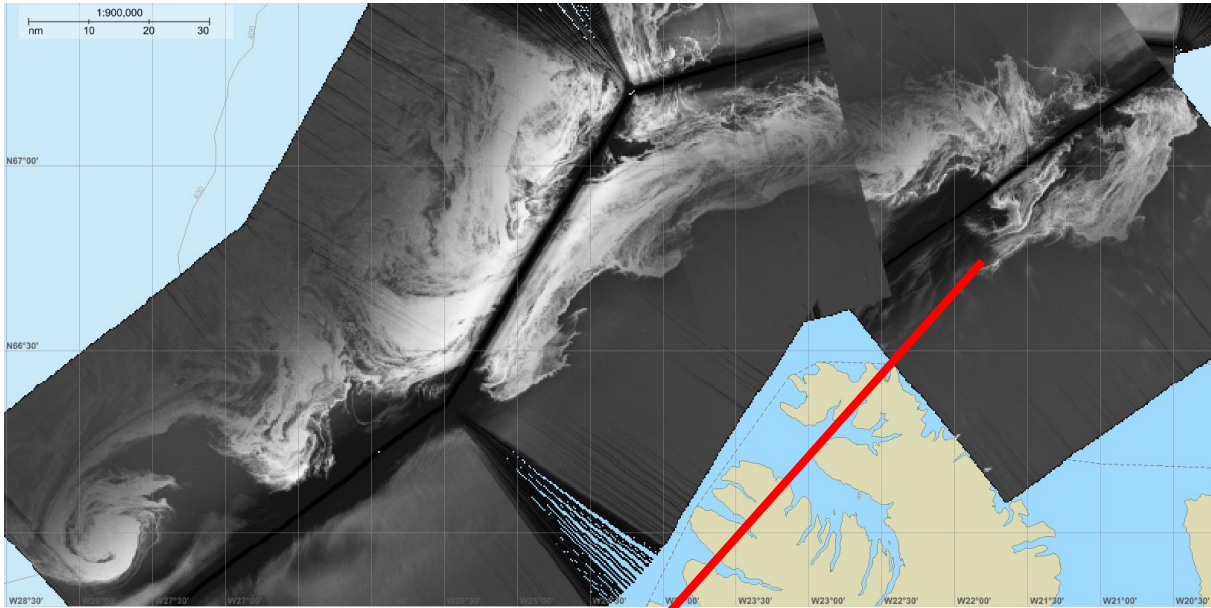


Radarmyndir af megin ísjaðrinum og stöku svæðum.



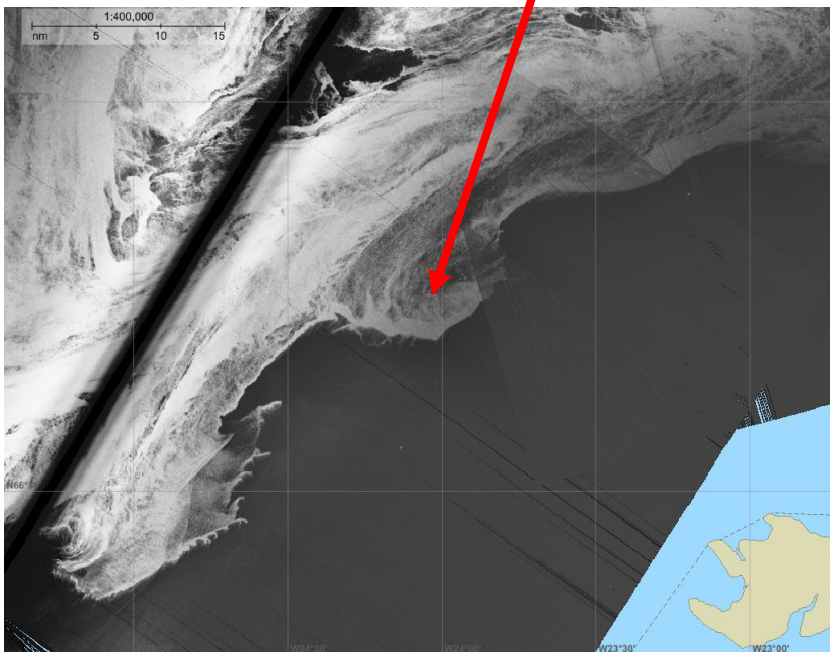
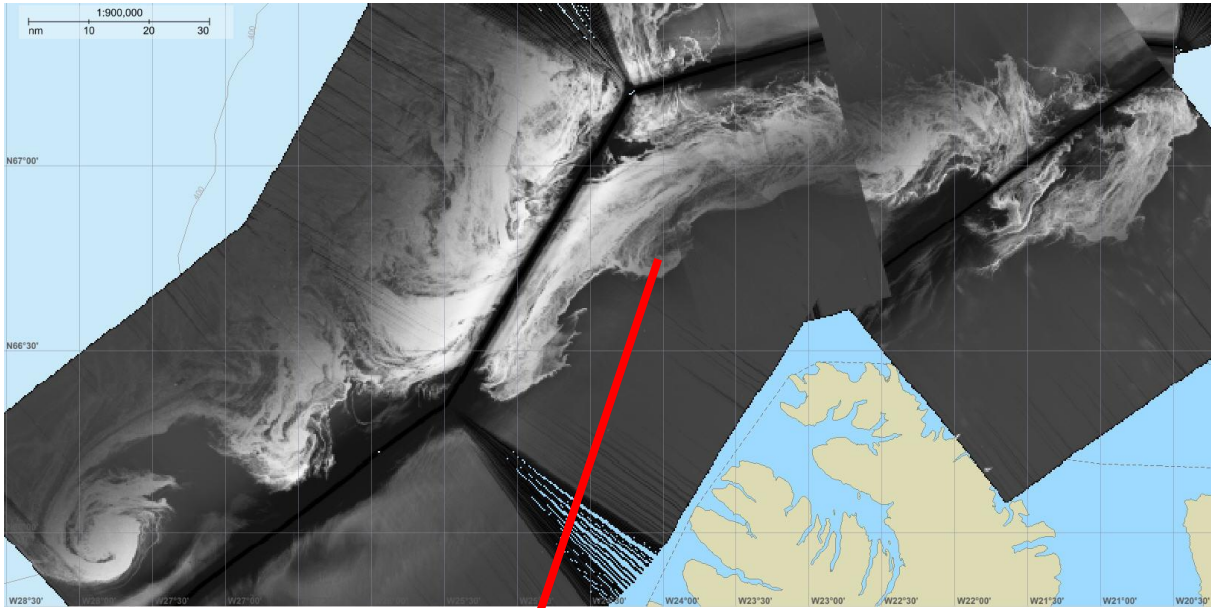


Flugskýrsla TF-SIF  
12. desember 2010  
Flug nr. 117410.025





Flugskýrsla TF-SIF  
12. desember 2010  
Flug nr. 117410.025



Auðunn F. Kristinsson  
Yfirstýrimaður

Gunnar Örn Arnarson  
Stýrimaður